

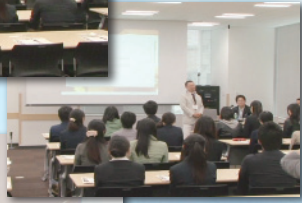
ナウエル ニュース

NOW-L

素敵いっぱいのナウエルが暮らしに夢を届けます

news

2011
Summer
vol.42



参加者の笑顔



参加者の笑顔

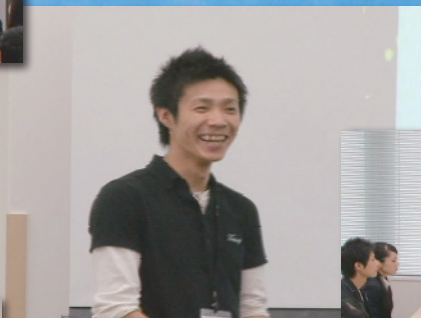


Just Do It!!

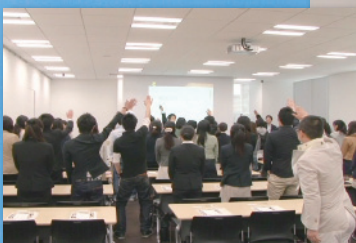
—新たな挑戦—

今年の
ナウエルリクルート活動の様子です。

(P5の記事をご覧ください)



参加者の真剣なまなざし



Special Bridal Fair

スペシャルブライダルフェア

2011/8/14 sun 2011/8/21 sun 2011/9/18 sun



無料婚礼
ミニコース料理試食付
スペシャル
ブライダルフェア
8/14(日)・21(日)
9/18(日)
9:00~12:00~/15:00~
■初ご来館お申込特典あり
■感動の教会挙式体験
■無料婚礼ミニコース料理試食
■チャペル・パーティ会場見学
■新作ドレス展示
■無料相談会

無料試食付
米沢牛
テイステイング
ブライダルフェア
8/16(火)・19(金)
22(月)・28(日)
9/4(日)・5(月)・11(日)
12(月)・19(月)
■初ご来館お申込特典あり
■無料婚礼ミニコース料理試食
■チャペル・披露宴直前パーティ会場見学
■無料相談会

無料試食付
上杉伯爵邸見学ツアー
8/20(土) 9:00~14:00~ **予約制**

ご成約特典付
帰省フェア
8/13(土) **各日5組限定**
■初ご来館お申込特典あり
■無料婚礼ミニコース料理試食
■チャペル・披露宴直前パーティ会場見学
■無料相談会

フォト撮影体験付
新作ドレス
フィットングフェア
8/17(水)・24(水)
9/6(火)・14(水) **各日5組限定**
■新作ドレス試着体験
■ミニフォト体験
■パティシエ特製スイーツ試食
■チャペル・パーティ会場見学
■無料相談会

無料ワンプレート付
ワンプレート
試食フェア
8/15(月)・18(木)
20(土)・23(火)
9/3(土)・7(水)・10(土)
13(火)・17(土) **各日5組限定**
■初ご来館お申込特典あり
■無料ワンプレート料理試食
■チャペル・披露宴直前パーティ会場見学
■無料相談会

無料スイーツ付
パティシエ特製
スイーツフェア
8/25(木)~27(金)
29(月)~31(水)
9/1(木)・2(金)・8(木)
9(金)・15(木)・16(金) **各日5組限定**
■パティシエ特製スイーツ
■チャペル・パーティ会場見学
■無料相談会

Grand Hokuyo
0120-22-1239
http://www.grand-hokuyo.com
米沢市金池2丁目3-7 グランドホクヨウ 検索

月	火	水	木	金	土	日
15	16	17	18	19	20	21
22	23	24	25	26	27	28
29	30	31	9/1	2	3	4
5	6	7	8	9	10	11
12	13	14	15	16	17	18
19						



ナウエルニュース
読者様限定プラン
少人数プラン
58万円 先着15組様
●30名様

2011.8月13日~8月31日の期間に初御来館でお申し込みのカップルに適用
●料理 ●新郎新婦衣裳
●飲み物 ●ヘアメイク
●会場使用料 ●送迎バス
●挙式 ●マタニティの方もご利用頂きます
※2011年8月31日まで初ご来館お申込みのお客様とさせていただきます。



日本の美しいしきたりで、ご両家結び、絆を深める幸せの儀式のお手伝いを致します。

ご結納

結納とは…

結納は両家の結びつきを祝う儀式として生まれた約800年前から続いているといわれる日本の伝統的なしきたりです。その言葉が示すように、縁が結び納めるという意味を持っています。

結納のお日取り

取り交わす日はご両家の間で相談して決めます。決まりはありませんが、ご結婚式の3~6ヶ月前が目安とされています。

グランドホクヨウでのご結納

グランドホクヨウでは、ご結納の日にあふさわしい落ち着いた和室と、気品あふれる洋室のご準備がございます。ご結納品のお取り交わしのあとは、お祝いの膳を囲んでなごやかにご会食いただけます。



グランドホクヨウに 新会場誕生



登録有形文化財として
米沢を代表する

上杉伯爵邸

情感あふれる行まい
今まで体験したことのないウェディングを
グランドホクヨウがプロデュースいたします。

無料試食付 予約制

上杉伯爵邸見学ツアー

8 | 20 SAT 9:00~14:00~

お問合せ グランドホクヨウ ブライダルオフィス
0120-22-1239



グランドホクヨウ + グランパリス
Sweets & Cafe

あの有名なテレビ番組テレビ
 チャンピオンで洋菓子部門準優
 勝の経歴を持つパティシエ「小
 松龍侍」が創る至極のスイーツ。

Cheese cake
 ベイクド
 チーズ
 ケーキ



生パイ

まるで宝石箱のような輝きの
 スイーツをぜひ
 お召上がりください。

Short cake
 ショート
 ケーキ



お持ち帰りはもちろ
 ん、その場でお召し
 上がりいただくこと
 もできます。



Mon Blanc
 和菓の
 モンブラン

グランドホクヨウ (2F・ラウンジ)
 営業時間 / 11:00~19:00 ☎0120-22-1239

グランパリス (1F・カフェスペース)
 営業時間 / 11:00~18:00 ☎0120-18-9060

La Vita

[ラ・ヴィータ]

衣裳室の名前が変わります。
 新しい風を吹き込むように、
 お客様に愛される衣裳室を創ります。
 名前の由来は、
 「命、生活、生命、ずっとずっと続く」です。



[Leaf for Brides]

新作ドレス&タキシード紹介

新作ドレス
 フィッティングフェア

8 | 17・24
 WED WED
 9 | 6・14
 TUE WED

10:00~13:00~/16:00~

無料
 撮影付

各月
 5名様限定
 [ご予約制]



La Vita

お気軽にご連絡下さい。
 専門のスタッフがご案内いたします

☎0238-21-5636

グランパリス ブライダルフェアのご案内

◆無料試食付◆

オータムウェディングフェア

8/13(土)~20(土)

①11:00~ ②14:00~ ③16:00~

シェフ特製のお料理を無料でご試食いただけます。

■初ご来店お申込特典あり

- 無料婚礼ミニコース料理試食
- チャペル・パーティ会場見学
- 無料相談会

参加無料 予約優先

ガーデンパーティフェア

9/11(日)

11:00~

シャンパンサベラージュなどガーデンパーティならではの演出
 が楽しめます。

- シャンパンやGRANPARES
 特製のガーデンフード試食
- シェフ特製ミニコース料理試食
- チャペル・パーティ会場見学
- 無料相談会

参加無料 予約優先

◆無料試食付◆

お料理にこだわりたい!

シェフ特製婚礼料理試食フェア

8/21(日)・28(日)

9/4(日)・11(日)・25(日)

①11:00~ ②14:00~ ③16:00~

シェフ特製のお料理を無料でご試食いただけます。

- シェフ特製ワンプレート試食
- ガーデン見学
- チャペル・パーティ会場見学
- 無料相談会

参加無料 予約優先

◆特製スイーツ付◆

いろいろ楽しみたい!

リゾート&ガーデンフェア

8/27(土)

9/3(土)・10(土)・17(土)・24(土)

①11:00~ ②14:00~ ③16:00~

- 特製スイーツ試食
- 時間によって表情を変える
 ガーデン見学
- 専属ウェディングプランナーによる
 オリジナルウェディングのご提案

参加無料 予約優先

◆特製スイーツ付◆

ブライダルカフェフェア

8/22(月)~26(金)・29(月)~31(水)

9/1(木)・2(金)・5(月)~9(金)・12(月)~16(金)

19(月)~23(金)・26(月)~30(金)

①11:00~ ②14:00~③16:00~

パティシエ特製のスイーツを無料でご試食いただけます。当会場自慢の一品です。

- 特製スイーツ試食
- ガーデン見学
- チャペル・パーティ会場見学
- 無料相談会

参加無料 予約優先

2011 8月	月	火	水	木	金	土	日
1	2	3	4	5	6	7	
8	9	10	11	12	13	14	
15	16	17	18	19	20	21	
22	23	24	25	26	27	28	
29	30	31					

2011 9月	月	火	水	木	金	土	日
				1	2	3	4
5	6	7	8	9	10	11	
12	13	14	15	16	17	18	
19	20	21	22	23	24	25	
26	27	28	29	30			

GRANPARES

☎0120-18-9060

長井市四ツ谷2丁目3-23

PARTY RESORT
 グランパリスパーティリゾート

http://www.grand-hokuyo.com/granpares/

グランパリス

検索



2011.3.11 東日本大震災

日本中が震えた日 その時私たちは…

東日本大震災により被災された皆様に、謹んでお見舞い申し上げます。

あまりにも甚大な被害。家族や住まい、仕事までも失った方々の悲しみと苦しみを思う時、私たちは言葉を失います。

弊社ができることはささやかではありますが、地域で培った経験とマンパワーを活かし、わずかながらの心の癒しと復興の一助になるようお手伝いさせていただきます。

被災者の皆様に、一日も早く安らげる暮らしが戻ってきますように。

3/14

仙台の葬儀会社や
互助会の協力会社の依頼で、
棺90本や納体袋200強を
3回にわけて送付に協力しました。

3/16

グランドホクヨウで朝食の
炊き出しを行いました。



▲皆さんの重い足取り。少しでも
元気を取り戻して頂けたら。

3/16～3/20

避難所の米沢市営体育館から
鷹山の湯まで、
無料送迎定期バスを運行。

鷹山の湯、
グランドホクヨウと協力して、
延べ1000人以上の方に
ご入浴いただきました。

ご入浴後、健康館の
スタッフが被災者の方々に、
マッサージサービスを
させていただきました。



▲少ないメニューではありましたが、心
を込めて準備させて頂きました。

3/17

当社社長が社員を伴い、
協力会社の方が避難している
福島県相馬市に、米100kg、
インスタント食品、スープなどを
車で届けました。



▲心からの「ありがとう」とい
う言葉に重みを感じました。



お客様

「宮城で被災したものです。家族の火葬をお願いしたいのですが大丈夫でしょうか？」

ナウエル「大丈夫です。一生懸命お手伝いをさせていただきます」

お客様

「実は、家はもちろんすべてを津波に流されてしまつて、お金がないのです。それでも受けていただけますか？」

ナウエル「震災プランは、みなさん一律15万円です。お願いをしておりますが、いくらですと予算的に大丈夫でしょうか？」

お客様

「財布にあるのが2万円だけなんです。…やっぱり無理ですよね」

ナウエル「2万円ですか…：。わかりました半分

の1万円です、お受けいたします」

お客様

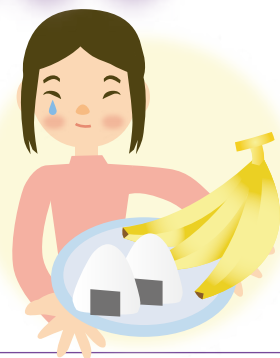
「本当にいいんですか」
ナウエル「きちんとお手伝いをさせていただきます」

お客様からご依頼をいただいたのは4月3日。石巻で被災されて、土葬をすることに決まっていたのですが、何とか火葬をしてあげたいという思いでお電話をいただきました。

「ありがとう」の価値 感謝の 一万円

当日、お客様は、約束の場所である石巻市内の安置所に泥だらけのお車で来られました。服装も当然礼服ではなく、普段着でした。こちらのお別れ会場に到着して、故人様を安置し、まずはご処置をさせていただきました。きれいに洗って差し上げ、仏衣を着ていただき、きれいなお姿でお休みをいただきました。故人様の好きなバナナを準備しお供えしたり、娘さん

がお父さんのために握つてきてくれたおにぎりを棺の中に取めていただくことが出来ました。



お客様は、1万円しか払うことが出来ないためか、「私たちより他のお客様の準備をしてください」とお金を支払えないことを気になさっていました。

実際に、お支払いいただく段階になり、お客様が差し出されたのは、くしゃくしゃの1万円札でした。とても申し訳なさそうにお客様は、「泥がついていたので洗ってききました」と言いながら渡してくれました。水が出ないため、わざわざ川に行つてきれいに洗つてきて下さった1万円でした。

この1万円を受け取っていいものかとても悩みましたが、お客様から「これで火葬が出来るので安心した、本当に良かった」とお聞きし、ありがたく1万円を頂戴しました。



この震災を通して得た 我が社の宝です。

他のお客様と同様に、もしかしたらそれ以上に最後の時を大切に過ごしていただきたいという思いから、お体の時間やお経の時間、『お別れ』の時間を長くお過ごしください。ご縁があつてこのようなお手伝いをさせていただいたことは、私たちにとても本当に貴重な経験をさせていただきました。

お盆や、秋のお彼岸のお仏壇へのお花やお墓参りのお花などはお任せください。

「花結び」 ご予算や用途に合わせ、ご希望のお花をお届けします。

お花の宅配便

お花を1本からでもお届けいたします。

記念日やお祝い、お墓参りのお花や、お仏壇のお供え、ご法事、ご命日などのお花をご自宅までお届けします。

買いに行くのが面倒だ 花を持って歩くのは大変だ 月曜日にお花を供えたい



「花結び」 花結びのお花は、5日間の鮮度保証付!

お花の定期便

月2回、お花を定期便でお届けいたします。

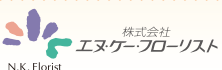
お好きな期間とご費用で楽しみ、お部屋を彩るお花の定期便。



※料金 <1ヶ月2回お届け> 月々1,500円から



米沢店
南陽店



0120-97-8487 <http://www.nk-florist.com>

あらためて考えてみると知らないことって多いもの。
そんな仏事に関するあれこれ豆知識

知ってておトク豆知識

シリーズ14

Q. お彼岸の由来は？

A. 昔から、お彼岸にご先祖の供養のために、お墓参りをする風習があったのですが、その理由の一つとして「彼岸」という言葉を「あの世」と解釈し、亡くなられた人々を供養するという意味から、お墓参りをするようになったと言われます。

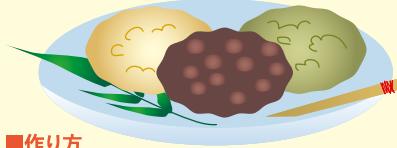


お彼岸のお供え

彼岸に供え物として作られる「ぼたもち」と「おはぎ」は同じものですが、これらの名は、彼岸の頃に咲く牡丹(春)と秋(秋)に由来すると言われます。

切り餅と米を一緒に炊けば ぼたもち・おはぎも簡単！

面倒なイメージのあるぼたもち・おはぎですが、切り餅や炊飯器を使えば、家でも思いのほか手軽に作れます。あんこは勿論、シナモンや抹茶など変わったオリジナルなぼたもち・おはぎを楽しむのもいいですね！

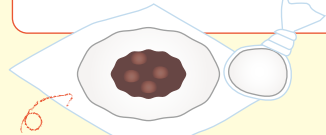


■作り方

- ①米を研ぎ、炊飯に適した分量より若干少なめに水を入れます。切り餅をのせ、通常通り炊飯します。
- ②炊き上がった米(＋餅)をボウルに取り出し、水でぬらしたすりこぎなどで、米をつぶし、餅と一体化させるようにつきます。ご飯粒が約半分残る位が目安です。
- ③軽く水で濡らしたラップに4等分にしたごはんを広げ、餡をのせます。ごはんを餡を包むようにして、ラップをきゅっとしぼります。
- ④お好みの量の砂糖を加えたきな粉などまぶしつけます。早めに召し上がれない場合は、乾燥をふせいでくれるので、餡を外側にまぶすタイプで作るのをおすすめします。

■切り餅ぼたもち・おはぎの材料(4個分)

餅	1個(切り餅)
米	1合
水	炊飯に適した水量より若干少なめ
餡	大さじ6～(市販の練り餡や粒餡)
きなこ	20g
砂糖	大さじ2～
シナモン	適量(目安、小さじ1/4、お好みの量で)
抹茶	適量(目安、小さじ1、お好みの量で)



お彼岸にむけての仏壇のお手入れ方法

漆塗り部分のお手入れ

ろうそくや線香の油煙でべとつく感じがある時や艶がなくなったり感じる時は、お湯に浸した脱脂綿を固く絞り、丁寧に汚れをふき取った後、乾いた布でから拭きをして下さい。仕上げにシリコンを含ませたクロスで軽く磨くといいでしょ。それ以外のワックスや化学雑巾等の使用はお薦めしません。

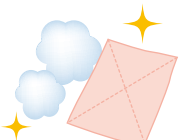
金箔や蒔絵部分のお手入れ

毛ハタキを使ってほこりを落とすだけにし、決して雑巾や布では拭いてはいけません。金箔部分を素手で触ると、表面に油分が残る後で変色してしまうので注意です。



唐木仏壇のお手入れ

柔らかい布で丁寧に汚れを拭き取って下さい。汚れがひどい場合はお湯に浸しかたく絞った脱脂綿で拭き取った後、から拭きをし、仕上げにシリコンを含ませたクロスで軽く磨くと艶がでます。



8/13 土 ▶ **9/30 金**

鷹山の湯より 互助会会員様限定の 特別企画!!

下記の“会員様特別クーポン”をお持ち頂き、
入浴券10枚綴り3,900円をご購入頂きますと

なんと入浴券1枚プレゼント!

11枚を3,900円でご購入できますので、1回のご入浴代は354円!!

土日祝日もお使い頂け、有効期限もなく大変お得です♪

会員様限定企画のこの機会にいかがでしょうか?

★ご購入の際は必ず下記の“会員様特別クーポン”を切り取ってお持ち下さい

鷹山の湯 メルマガ会員 募集中!!

登録簡単!!ケータイから空メールを送るだけ!
お得な情報などを無料で配信して参りますので是非この機会にご登録をお願いします。
QRコードをスキャン後、表示されたアドレス
mail@youzan-yu.comに
空メールをお送り下さい。

鷹山の湯

米沢市中田町若宮491-1
TEL.0238-37-7526
http://www.omn.ne.jp/~youzan/

有効期限/8.13(土)~9.30(金)

★ご利用の際は必ずこの券を切り取ってお持ち下さい★

秋ご彼岸の準備に

ナウエル会員様には特別価格にてご提供させて頂きます

お気軽にご来店ください

紫雲堂金池店、窪田店、南陽店の各展示場では、仏壇、各種仏具、墓石を常時多数取り揃えております。

山形最大級の南陽店屋内展示場や窪田店屋内展示場では天候を気にする事なく、安心してごゆっくりとご覧いただけます。

ナウエルグループ 仏壇・墓石

株式会社 **紫雲堂** 営業時間/午前9:00~午後6:00
http://www.shiundo.com

日曜・祭日も休まず営業しております。

米沢金池店 / 米沢市金池2-1-17 ☎0238-22-2467
米沢窪田店 / 米沢市窪田町窪田1426-1 ☎0238-37-6633
南陽池黒店 / 南陽市池黒1154-9 ☎0238-47-2323



トーチーチェンクワイ
豆豉煎鶏塊
若鶏のトーチーソース炒め

◆材料(4人前)

- ・若鶏モモ(300g) 約1枚
- ・なす 1本
- ・パプリカ 1/2ケ
- ・しいたけ 3枚
- ・玉ねぎ(長ねぎでも良い) 1本
- ・アスパラ (インゲンやニンニクの芽などの青味でも良い)
- ・ニンニク 1片

[合わせ調味料]

- ・豆豉 大さじ1 (八丁味噌やさくら味噌でも良い)
- ・砂糖 大さじ2
- ・酒 大さじ2
- ・醤油 大さじ2
- ・胡椒 少々
- ・胡麻油 小さじ1

料理長コメント

グランドホクヨウ 総料理長 齋藤 広司

鶏肉はなんといってもお安く、家計の強い味方ですね。子供さんにもご年配の方にもおすすです。お野菜も、家の冷蔵庫などにあるもので結構です。さらさら経済的。ご飯のおかずにはもちろん、冷たいビールにもぴったりです。

- 火が通りやすいように、鶏肉の厚いところを開いて筋を切り、一口大に切ってやや多めに塩・胡椒を振ってしっかりなじませる。
- 野菜は、季節の旬の野菜やお家にある野菜を食べやすい大きさにカットします。また、炒める時に入れるニンニクは包丁でたたいて軽く潰します。
- 合わせ調味料は、すべての材料を良く混ぜ合わせ、準備します。作り置きしておくところとした炒め物や焼き肉にもとても便利です。
- 材料の準備が完了しました。鶏肉、野菜、合わせ調味料、ニンニク、サラダ油です。
- フライパンにサラダ油大さじ1とニンニクを入れ、じっくり焦がさないように火を通して香りがたってきたら、皮の面を下にして鶏肉を並べます。(サラダ油は鶏肉から出る油を考え少なめに)
- 皮に程よい焦げ目がつき、7分ほど火が通ったら裏返します。
- 鶏肉を片側に寄せ、空いた所に火の通りにくい野菜から順に入れていきます。ここで中火にします。
- 鶏肉から出た油で、「炒める」というよりは「焼く」感じですよ。このときニンニクは取り除きます。
- 野菜に火が通ったら鶏肉と野菜を混ぜ合わせます。
- 合わせ調味料を入れたら、全体に味がいきわたるように30秒くらい手早くあおり、野菜の色がきれいに残る程度で完成です。

クイズ&アンケートに 答えてGETしよう!! **合計20名様にプレゼント!**
ナウエルニュースプレゼントクイズ

クイズ ○・ヴィータ 衣裳室の名前が変わります。
○の中に文字をお書きください

プレゼント1 鷹山の湯入浴回数券 / 10名様

プレゼント2 BLANDOREデリス美し山 / 10名様

応募方法 官製ハガキに、クイズとアンケートのお答えとお名前、ご住所、電話番号、年令をご記入の上、下記宛にお送り下さい。

応募先 〒992-0053 米沢市松が岬2-1-19 株式会社ナウエル 「ナウエルニュースプレゼントクイズ」係 ●お問合せ先/0238-21-3306

応募締切 平成23年8月31日消印有効

当選者発表 発表は商品の発送をもってかえさせていただきます。尚、当選者名は次号のナウエルニュースでもご紹介させていただきます。

前回当選された方々

鷹山の湯入浴回数券 / 10名様
下垣きよいさん(米沢市) / 湯上 和枝さん(米沢市) / 伊賀 いしさん(南陽市) / 松木利智子さん(南陽市) / 齊藤ゆり子さん(長井市) / 島貫 久子さん(高畠町) / 後藤かず子さん(白鷹町) / 井上 玲子さん(川西町) / 船山 弘美さん(川西町) / 菅野 友子さん(飯豊町)

デリス美し山のケーキ / 10名様
鈴木 博さん(米沢市) / 柳町喜代子さん(米沢市) / 竹田 正子さん(南陽市) / 瀬戸 洋子さん(南陽市) / 渡部 嘉子さん(長井市) / 石塚 シゲさん(長井市) / 半谷美代子さん(高畠町) / 後藤 正子さん(白鷹町) / 長谷川順子さん(川西町) / 佐藤多美子さん(小国町)

アンケート

Q1. ナウエルニュースVol.42で、面白かった、または役に立った記事は？(複数回答可)

1. グランドホクヨウ ブライダルフェアのご案内
2. ブライダル新会場誕生「上杉伯爵邸」
3. ご結納とは…
4. グランパリスパーティリゾート ブライダルフェア
5. ラ・ヴィータ
6. グランドホクヨウ グランパリス カフェ&スイーツ
7. 日本中が震えた日 その時私たちは…
8. Just Do It!! 一新たな挑戦
9. 感謝の一万円
10. お花はお任せください
11. 知っててオク豆知識
12. 秋彼岸のご準備に
13. 鷹山の湯互助会会員様限定特別企画
14. 料理長のおいしいメモ
15. ご住所お変わりありませんか？

Q2. ナウエルニュースに対するご意見、ご要望、または今後取り上げてほしい内容を自由にお書き下さい。

Q3. ナウエルのサービスの中で、良かった事、感動した事がありましたらお書き下さい。

Q4. (1)ナウエルの資料を希望されますか？ 要 / 不要
(2)希望される方は、ご希望の資料をお書き下さい。
結婚式・葬儀・法要・墓石・仏壇・互助会
*応募いただいた個人情報は、当社のご案内にのみ使用させていただきます。

編集後記 今だからこそ、何かをしなければ。と誰もが考えた半年間ではなかったでしょうか。「すぐ、やる。」考えを行動にする、行動しながら考える。私達が今取り組む新たな挑戦です。

お知らせ ナウエルでは、個人情報保護法に基づき、会員様からの各種お問合せの際は、「ご本人確認」をさせていただいております。恐れ入りますが、ご了承ください。

住所の変更 **電話番号の変更**

ご住所お変わりありませんか？
お引越しましたら必ず手続きをお願いします。

ホームページからのご連絡はこちらから
<http://www.nowl.co.jp>

お電話からのご連絡はこちらから
☎0238-22-1234 (代)

株式会社 ナウエル
(市外局番0238)

本社 ☎(22) 1234(代)

●総合結婚式場
グランドホクヨウ ☎(22)1238
グランパリスパーティリゾート ☎(88)9977

●衣裳
L A ・ V I T A ☎(21)5636

●写真
VLESSフォトスタジオ ☎(33)9063

●葬祭会館

ナウエルホール米沢 ☎(24)4444
ナウエルホール中田 ☎(36)1044
ナウエルホール長井 ☎(84)4444
セレモニーホールなごみ ☎(84)4999
ナウエルホール白鷹 ☎(86)1444
ナウエルホール小国 ☎(61)1444
ナウエルホール南陽 ☎(47)4444
ナウエルホール高畠 ☎(51)1444
ナウエルホール川西 ☎(54)1444
フラワーホール赤湯 ☎(50)1444

●互助会事業部

第一エリア ☎(21)3306 (米沢)

第二エリア ☎(88)9060 (長井・白鷹・飯豊) …… ☎(62)4005 (小国) ……

第三エリア ☎(50)1445 (南陽・高畠・川西)

ナウエルグループ

株式会社 紫雲堂 ☎(22)2467
鷹山の湯 ☎(37)7526